

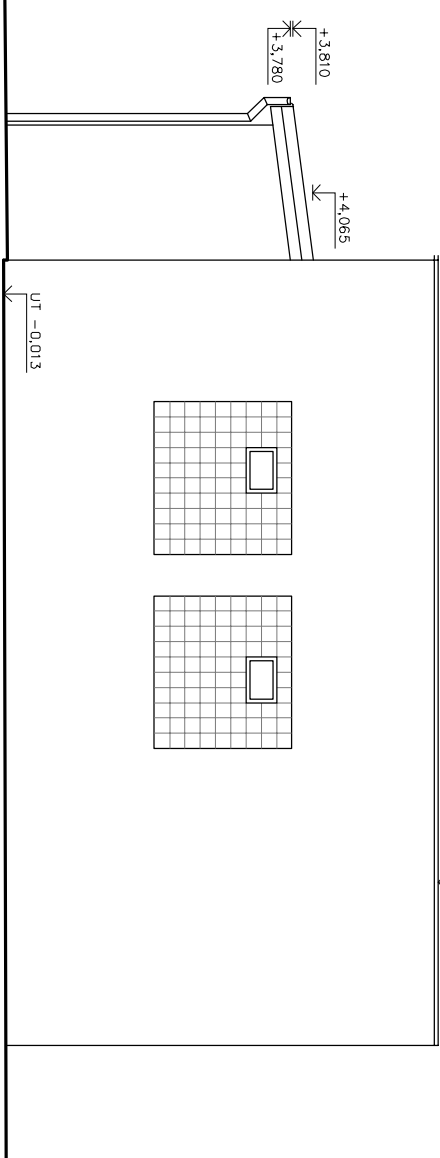
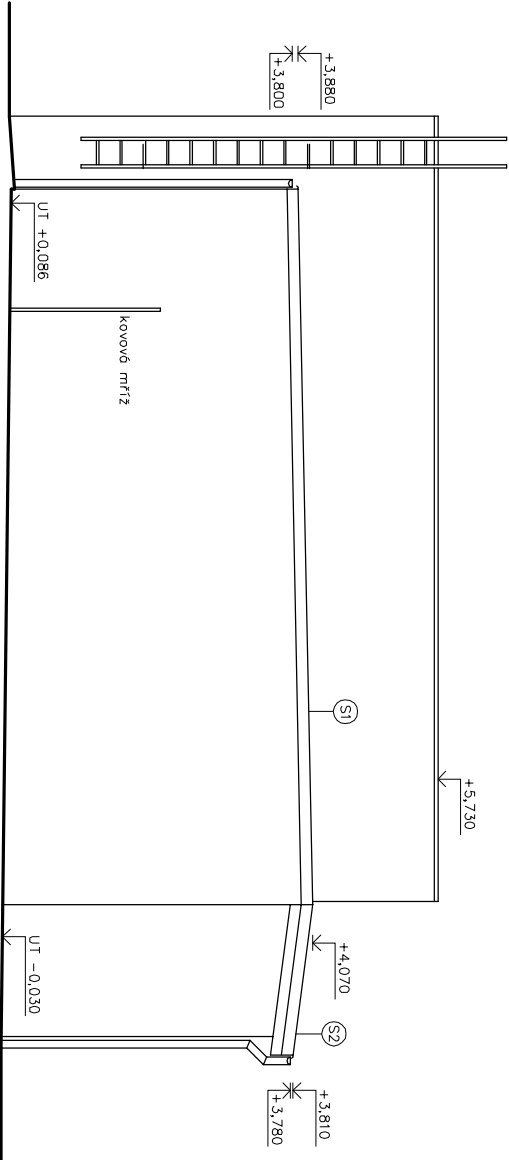
LEGENDA:

- (A) ALARM
- (K) KAMEROVÝ SYSTÉM
- (O) OSVĚTLENÍ

PŘEDPOKLÁDANÁ SKLADBA STŘECHY

(NEBYLA OVĚŘENA SONDAMI)

- (S1) – ASFALTOVÁ LEPENKA REFLEXNÍ
- ASFALTOVÁ LEPENKA
- ASFALTOVÝ NÁTĚR
- BETONOVÁ MAZANINA
- STROPNÍ PANEĽ PZD
- SOK PODHLED
- (S2) – ASFALTOVÝ MODIFIKOVANÝ PÁS
- DŘEVĚNÉ BEDNĚNÍ
- DŘEVĚNÉ KROKVE
- SOK PODHLED



KÓTOVÁNO V mm, VÝŠKOVÉ KÓTY V m

<b>Anuet</b> <small>architektonická a inženýrská společnost</small> Ing. Pavel MELCHER		www.anuet.cz		ZÁVOROVKA 197 - PRAHA 5 - ČESKÁ REPUBLIKA - IČO 40811760	
AKČNÍ PRŮBĚH		VÝKONOVÁ		ODPOVĚDNÝ PROJEKTANT	
INVESTOR		Bc. LUDĚK ŠILAROVÁ		Ing. Pavel MELCHER	
MÍSTO		p.p.č. 1833/2, 1833/3, 1833/4, 1833/9, 1834/4, 1834/7 v k. ú. Benešov u Písnic (602111)		Základní údaje o stavbě	
STŘEŠNÍ PRŮBĚH		Základní údaje o stavbě		Základní údaje o stavbě	
NÁZEV AKCE		Základní údaje o stavbě		Základní údaje o stavbě	
NÁZEV VÝBĚHU		Základní údaje o stavbě		Základní údaje o stavbě	
ZAMĚŘENÍ AREÁLU AUTOPLŮNY, ZOS A ZS V BENEŠOVĚ - SKUTEČNÝ STAV		Základní údaje o stavbě		Základní údaje o stavbě	
SOS - SOA - GALIE PRO VOZIDLA ZS BENEŠOV + SKLAD PNEUMATIK		Základní údaje o stavbě		Základní údaje o stavbě	
GEOMETRIE KOL A MÍSTO SAMÝCH ČI OSOBNÍCH VOZIDEL ZS		Základní údaje o stavbě		Základní údaje o stavbě	
POHLEDY		Základní údaje o stavbě		Základní údaje o stavbě	
24		24		24	